



**Системы Пресижн Плантинг**

**ЦЕНТРПРОДЗЕМ**

**Дмитрий Корф**

**ПОСЕВ С КОНТРОЛЕМ КАЧЕСТВА И СОВРЕМЕННЫМИ ТЕХНОЛОГИЯМИ**



### ПЛАНИРУЕМ УРОЖАЙ ПРАВИЛЬНО: ПРИЖИМ СОШНИКА ИЛИ ДРУЖНОСТЬ ВСХОДОВ?



+/- 2,5 см

+/- 5 см

Двойник

Пропуск

Отставание  
на 1 лист

Отставание  
на 2 листа



### ПЛАНИРУЕМ УРОЖАЙ ПРАВИЛЬНО: ПРИЖИМ СОШНИКА – НЕВИДИМАЯ ПРОБЛЕМА





### ПЛАНИРУЕМ УРОЖАЙ ПРАВИЛЬНО: ПРИЖИМ СОШНИКА – НЕВИДИМАЯ ПРОБЛЕМА





### ПРОГНОЗИРУЕМ УРОЖАЙ ПРАВИЛЬНО: РАСКЛАДКА

■ На каждые 500 г/м<sup>2</sup> = прибавка 1 т/га = 175 евро/га



\* Масса 1000 семян кукурузы при 15% влажности = 300 г

# Precision Planting®

## Системы Пресижн Плантинг

### ПРОГНОЗИРУЕМ УРОЖАЙ ПРАВИЛЬНО: ГЛУБИНА

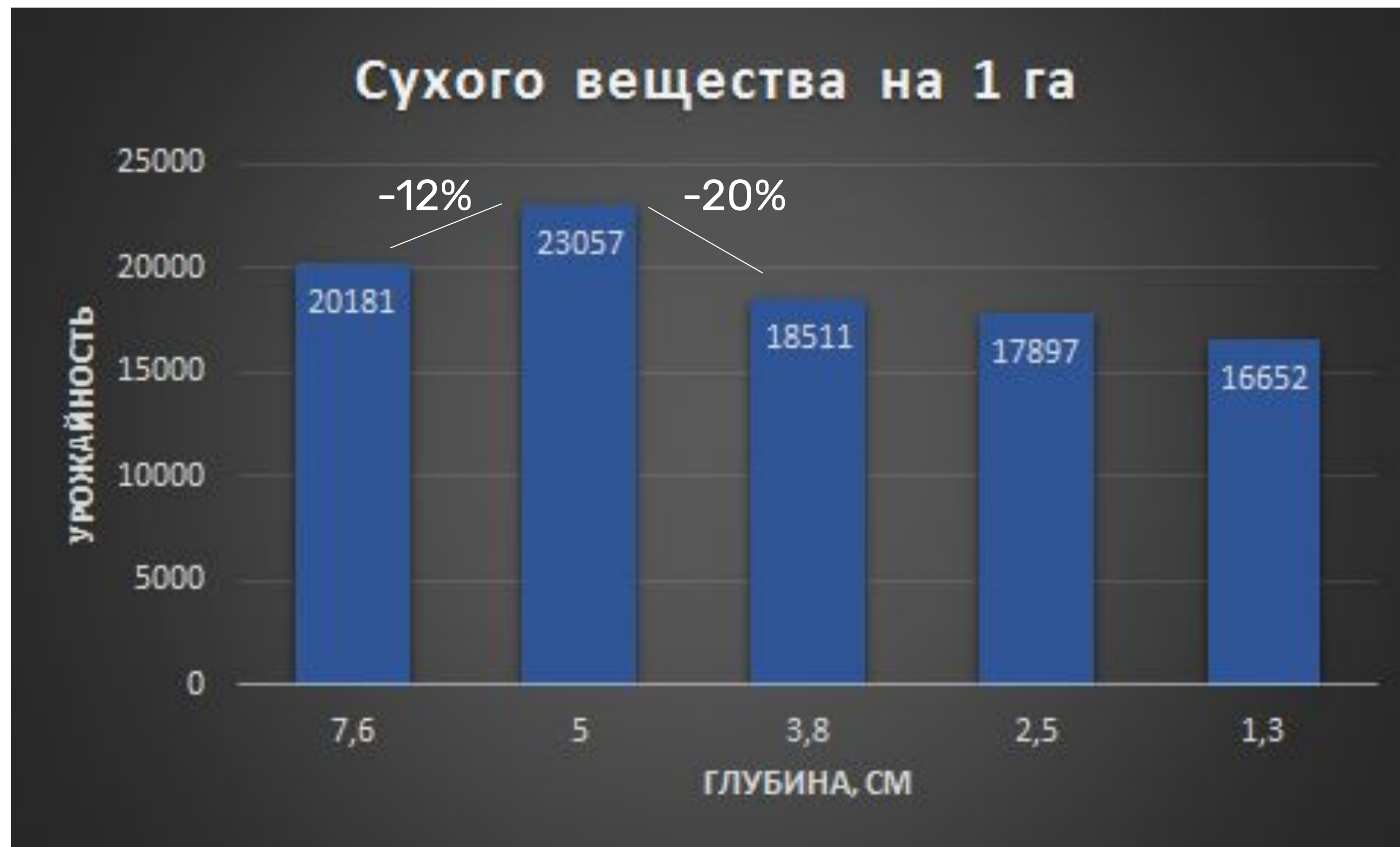




# Precision Planting®

## Системы Пресижн Плантинг

### ПРОГНОЗИРУЕМ УРОЖАЙ ПРАВИЛЬНО: ГЛУБИНА



\* Масса 1000 семян кукурузы при 15% влажности = 300 г



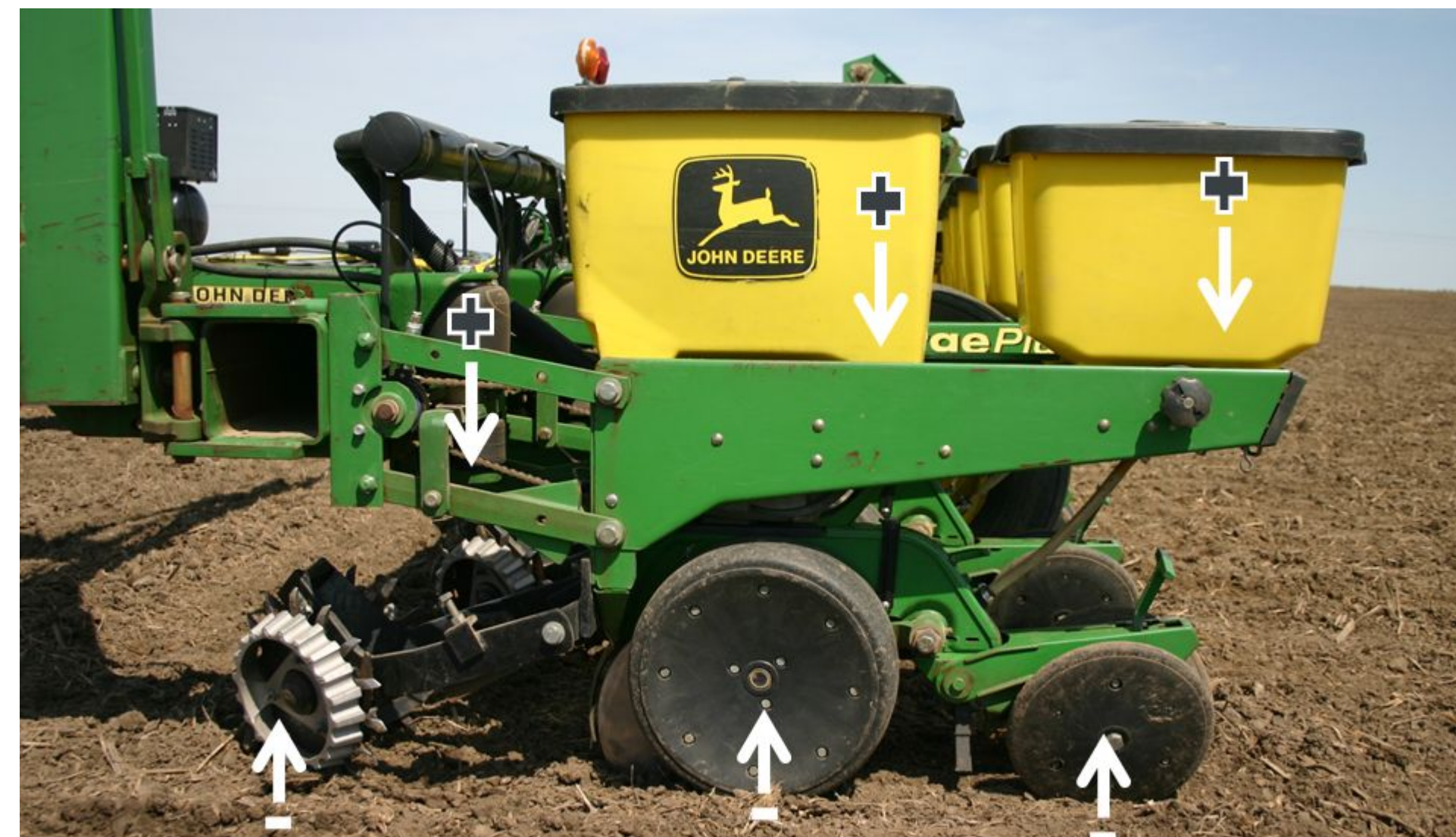
# Системы Пресижн Плантинг для сеялки DB55 / DB60 / KINZE

## КОНТРОЛЬ ПРИЖИМА

## DELTA FORCE

Система контроля прижима секции сошника DeltaForce (ДельтаФорс) заменяет штатные прижимные пружины. Обычно прижимные пружины давят на почву с избыточным усилием, что приводит к переуплотнению в зоне корней от опорных колёс и дисков сошника.

■ **На секцию сошника действуют разнонаправленные силы, которые прижимные пружины, пневмоподушки и неуправляемые одноходовые гидроцилиндры не смогут скомпенсировать**





# Системы Пресижн Плантинг для сеялки DB55 / DB60 / KINZE

## КОНТРОЛЬ ПРИЖИМА

## DELTA FORCE

Система контроля прижима секции сошника DeltaForce (ДельтаФорс) заменяет штатные прижимные пружины. Обычно прижимные пружины давят на почву с избыточным усилием, что приводит к переуплотнению в зоне корней от опорных колёс и дисков сошника.

- **Штатные пружины часто выставляют на избыточный прижим, чтобы избежать потери контакта сошника с почвой и недозаглубления семян. Результат - переуплотнение в зоне корней, иногда раскрытие борозды, если посев происходил по влажной почве, которая затем подсохла. Семена подверглись воздействию ультрафиолета солнца и плохо проросли**





# Системы Пресижн Плантинг для сеялки DB55 / DB60 / KINZE

## КОНТРОЛЬ ПРИЖИМА

## DELTA FORCE

Система контроля прижима секции сошника DeltaForce (ДельтаФорс) заменяет штатные прижимные пружины. Обычно прижимные пружины давят на почву с избыточным усилием, что приводит к переуплотнению в зоне корней от опорных колёс и дисков сошника.

- **Штатные пружины часто выставляют на избыточный прижим, чтобы избежать потери контакта сошника с почвой и недозаглубления семян. Результат - переуплотнение в зоне корней, иногда раскрытие борозды, если посев происходил по влажной почве, которая затем подсохла. Семена подверглись воздействию ультрафиолета солнца и плохо проросли**





# Системы Пресижн Плантинг для сеялки DB55 / DB60 / KINZE

## КОНТРОЛЬ ПРИЖИМА

## DELTAFORCE

Система контроля прижима секции сошника DeltaForce (ДельтаФорс) критически важна, когда вы сеете на скорости более 8-10 км/ч (скоростной посев), так как при ударах о гребни другие сеялки без Дельтафорс могут систематически подпрыгивать и ударять по почве, создавая дополнительные переуплотнения в зоне развития корней.

■ Датчик веса, встроенный в рукоять регулировки глубины, 200 раз в секунду опознаёт нагрузку, приходящую как снизу, так и сверху, а двухходовой гидроцилиндр ДельтаФорс обрабатывает правильное давление на сошник до 12 раз в секунду, что гарантирует оптимальный прижим - без передавливания и недодавливания. В итоге вы получите оптимальный прижим и устраните потери урожайности в среднем 5 процентов и выше.



Precision Planting



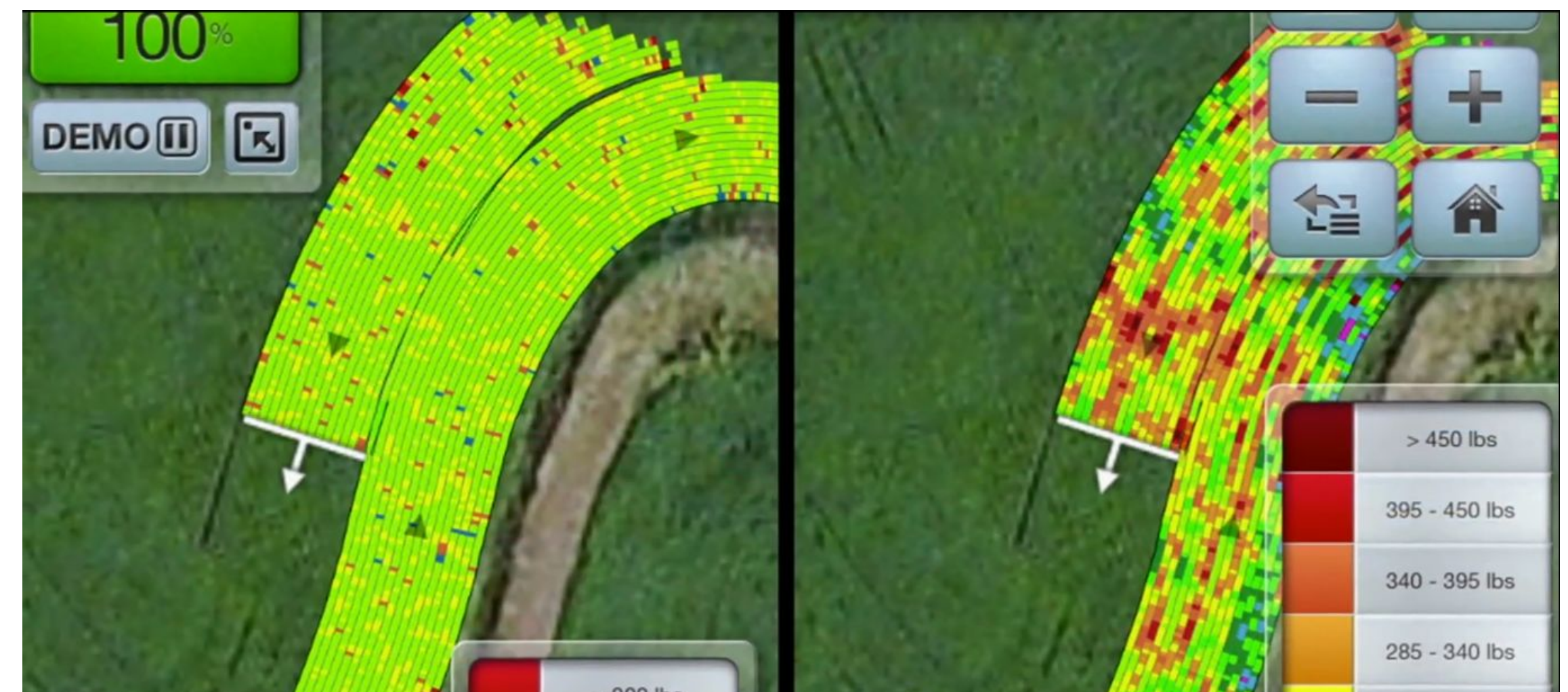
# Системы Пресижн Плантинг для сеялки DB55 / DB60 / KINZE

## КОНТРОЛЬ ПРИЖИМА

## DELTA FORCE

Датчик веса строит слой карты на экране монитора, а также вы сможете видеть на своем планшете iPad, как обрабатывал гидроцилиндр. Монитор 20|20, соединённый с облаком 20|20 Коннект, позволяет организовать наблюдение за этими показаниями удалённо в реальном времени, что даёт безграничные возможности для улучшения качества прижима.

■ Датчик веса, встроенный в рукоять регулировки глубины, передаёт данные на монитор 20|20, который, в свою очередь, формирует карту для передачи в облако, чтобы вы могли контролировать прижим удалённо и своевременно от момента начала сева.





# Системы Пресижн Плантинг для сеялки DB55 / DB60 / KINZE

## ОКУПАЕМОСТЬ ГИДРОЦИЛИНДРОВ DELTAFORCE

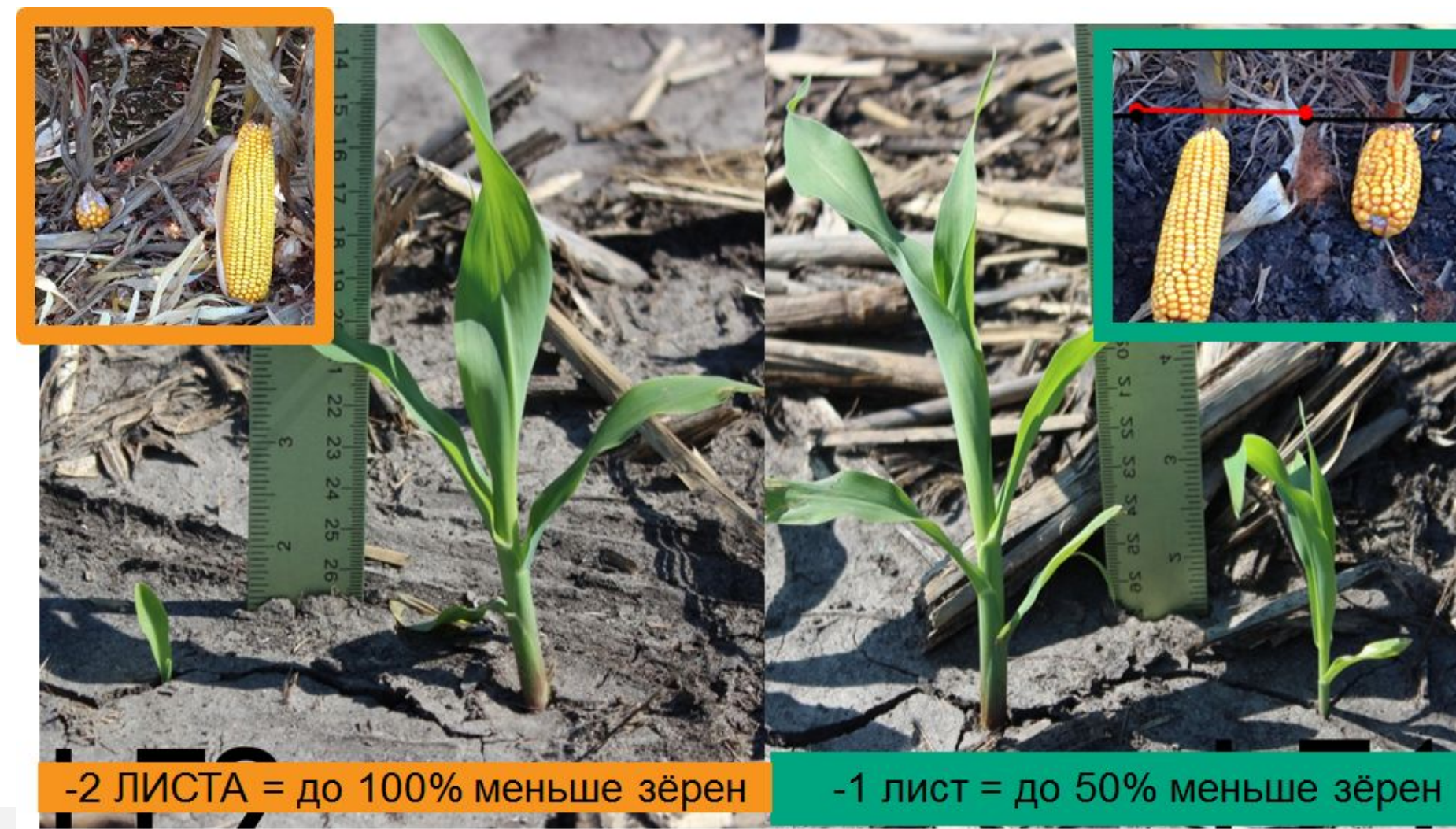
- **Отсутствие автоматического контроля прижима секции сошника: потери 4000 руб./га**

Посев без автоматического управления прижимом секции сошника каждого ряда лимитирует урожайность в среднем на 5% на 1 га по сравнению с пружинами.

**ИТОВОВЫЕ ПОТЕРИ ДОХОДА** на 2500 га = 10000 ц на всю площадь = **до 10 000 000 руб.!**



**ХОРОШИЙ ПРИЖИМ**



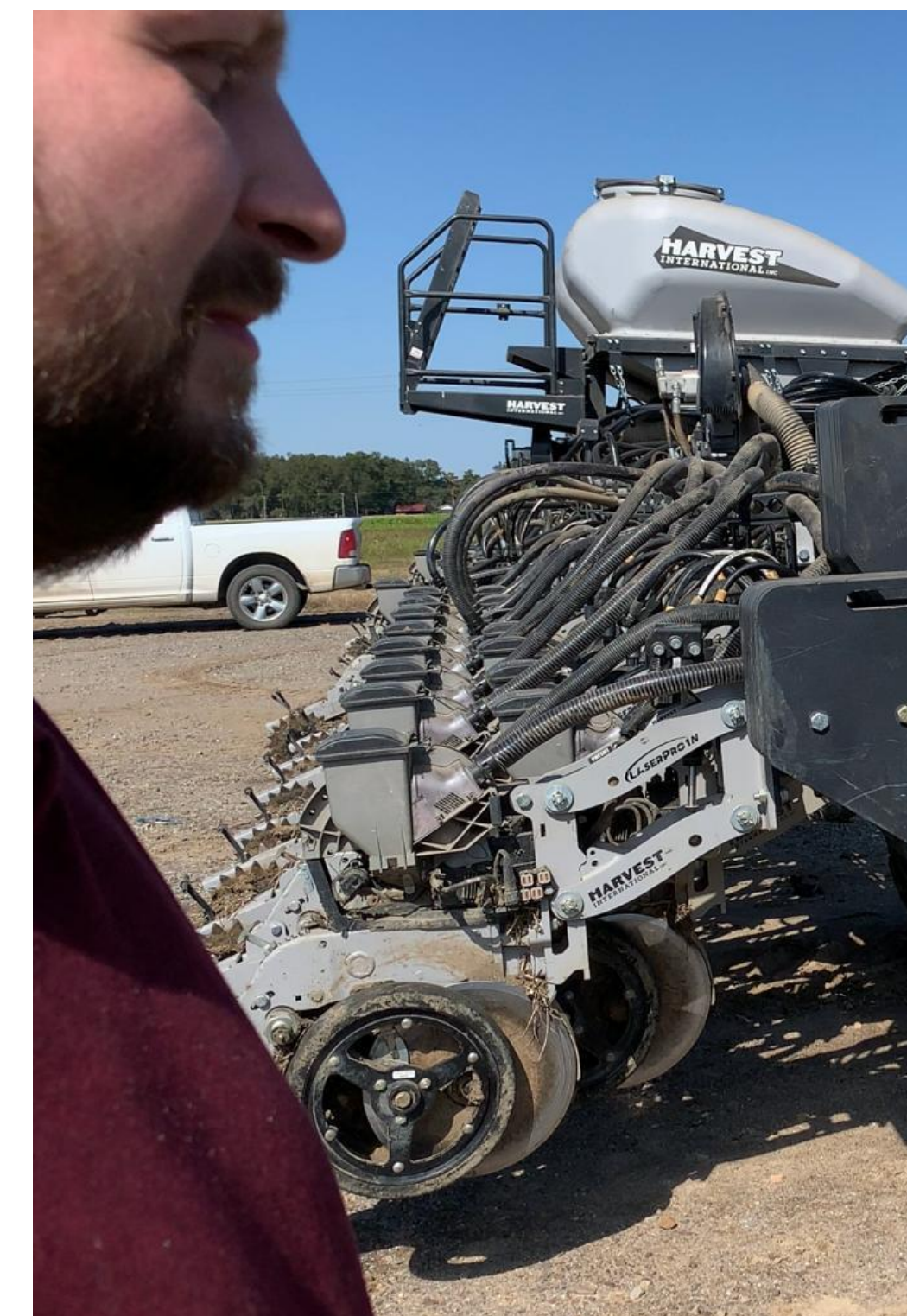
**ПРОБЛЕМЫ С ПРИЖИМОМ**



## Системы Пресижн Плантинг

### СЕЯЛКИ ТОЧНОГО ВЫСЕВА, ОСНАЩЁННЫЕ СИСТЕМАМИ PRECISION PLANTING И УЖЕ РАБОТАЮЩИЕ В РОССИИ:

- John Deere DB
- John Deere серий 1710, 1715, 7000, 7200, NT
- Kinze 2000, 3000
- Challenger 8000, 9000
- Massey Ferguson 555
- Monosem NG +3, NG +4
- CASE IH
- GASPARDO
- HARVEST







**Системы Пресижн Плантинг**

**ЦЕНТРПРОДЗЕМ**

**Дмитрий Корф**

**ПОСЕВ С КОНТРОЛЕМ КАЧЕСТВА И СОВРЕМЕННЫМИ ТЕХНОЛОГИЯМИ**